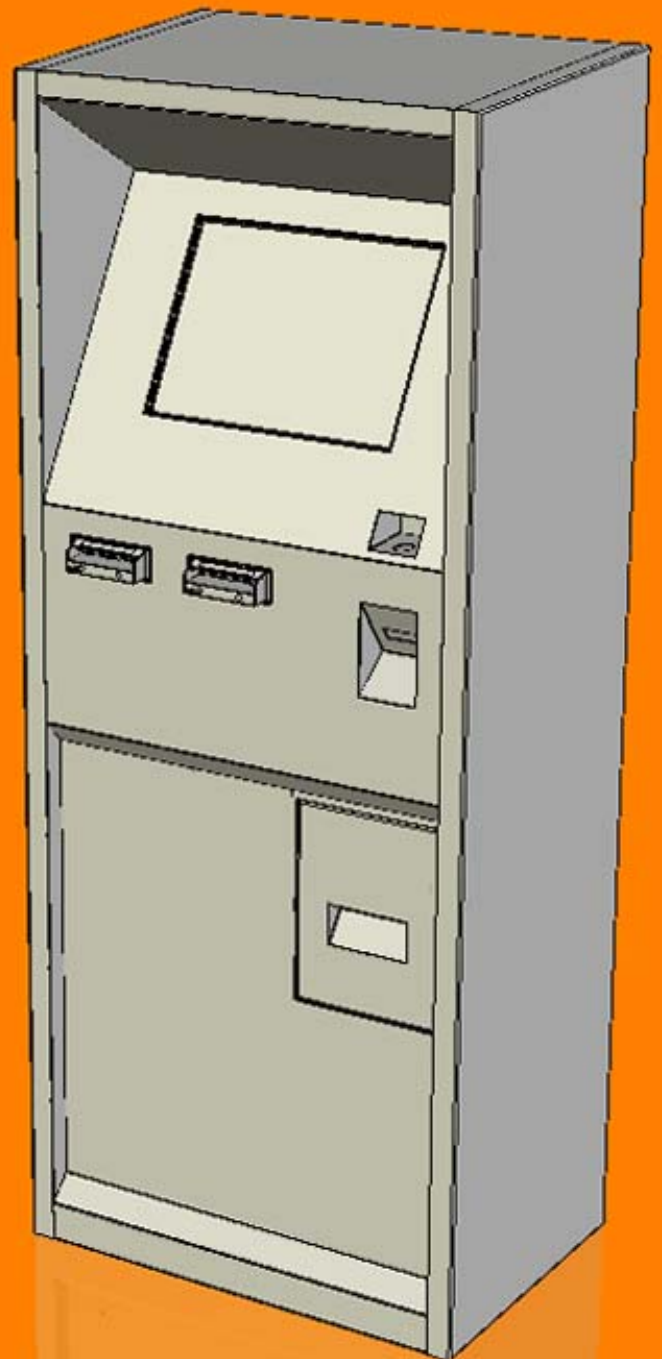




quickpay250[®]



Especificación Cajero Automático Quickpay250

>> Descripción del Equipo	2
Información Técnica	
Descripción	
Aplicaciones del Quickpay250	
>> Gabinete Exterior	5
Información Técnica	
Descripción	
Dimensiones del Quickpay250	
Área requerida para la instalación del Quickpay250	
>> Billetero Electrónico	7
>> Impresora Térmica	8
>> Computadora Industrial	9
>> Monitor TouchScreen	10
>> Lector de Códigos de Barras 1D, 2D, PDF, QR	11
>> Lector de Huella Digital	12
>> Cerradura Electrónica	13
>> Regulador de Voltaje con UPS – No Break	14
>> Integración de Software	15

Descripción del Equipo

Información Técnica

Billetero Electrónico	<p>El Quickpay250 puede ser ordenado hasta con 2 Billeteros Electrónicos con capacidad de aceptación de billetes mexicanos de \$20, \$50, \$100, \$200, \$500 y \$1,000 pesos. Cuentan con caja almacenadora de billetes con llave de seguridad opcional con capacidad de 1,200 billetes. El billetero es capaz de detectar los billetes falsos. Cuenta con un nivel de aceptación del 98%.</p> <p>La actualización de los billetes nuevos puede realizarse vía remota sin necesidad de retirar el equipo de la máquina. Lo que minimiza el impacto en la operación del negocio.</p>
Impresora Térmica	Impresora térmica de alta velocidad (250mm por segundo). Capaz de imprimir códigos de barras y logotipos. Rollos de papel de 79.5 +/- 0.5 mm x día. 100.0 mm
Monitor TouchScreen	Pantalla LCD de 15" Touch Screen (1024x768).
Lector de Código de barras	Multidireccional configurable para leer todo tipo de códigos 1D, 2D, PDF y QR. El equipo es capaz de leer códigos directamente de las pantallas de dispositivos móviles.
Lector de Huella Digital	Lector Biométrico Crossmatch para huellas digitales. Su escáner óptico cuenta con la certificación FIPS 201 PIV.
Computadora Industrial	Computadora Industrial sin ventiladores ni rejillas de ventilación. CPU 1.66GHz Intel Atom Chipset, 2GB RAM, 160GB Hard Drive.
Gabinete Exterior	Gabinete exterior (1,450mm x 570mm x 400mm) con 3 cerraduras de seguridad y una electrónica. Puede ser anclado al piso.
Cerradura Electrónica	Cerradura electromagnética de 300Kg.
Regulador de Voltaje con UPS – No Break	Regulador de voltaje con Sistema Ininterrumpido de Electricidad con batería de respaldo capaz de soportar 30 minutos de funcionamiento sin contar con energía eléctrica.
Voltaje	AC120V – 60HZ

Descripción

El Quickpay250 es un cajero automático diseñado especialmente para recibir depósitos de Billetes en lugares que cuentan con una gran cantidad de transacciones diarias.

El Quickpay250 cuenta con un sistema operativo capaz de realizar el registro de usuarios nuevos utilizando su lector biométrico y las huellas digitales de los mismos. Para su operación no es necesario contar con una computadora adicional. El sistema puede ser adaptado a las necesidades de su empresa para capturar datos adicionales como el turno, isla, ruta, tienda o cualquier otro dato que sea relevante para su operación.

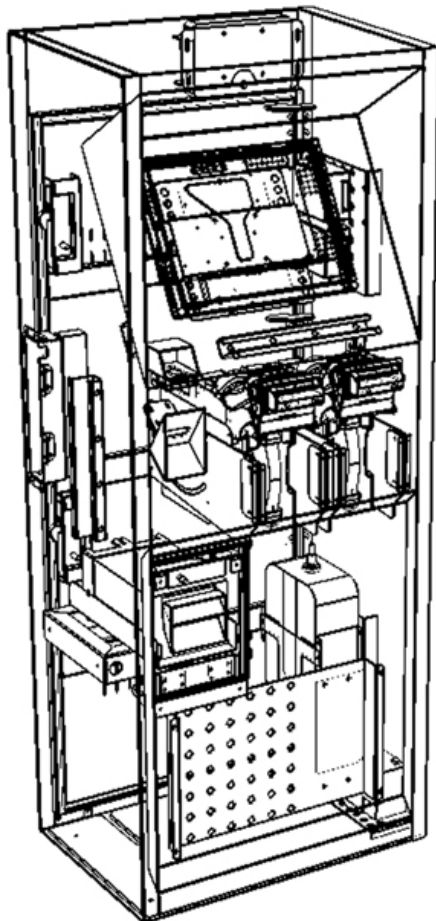
El sistema cuenta con dos niveles de operación. En el modo de usuario solo es posible realizar depósitos en la parte frontal del equipo. En el modo de supervisor el equipo muestra un menú adicional en la pantalla posterior del equipo desde la cuál es posible ingresar un código de acceso para abrir la cerradura electrónica del equipo así como dar de alta a nuevos usuarios e imprimir los arquesos y cortes de caja.

A diferencia de las "Cajas Fuertes Inteligentes", el Quickpay250 cuenta con todos los recursos de un Cajero Automático lo que permite la conexión e interacción con otros sistemas en caso de ser requerido (Por ejemplo: Conexión a sistema volumétrico en Gasolineras para determinar cuanto dinero debería de haber sido depositado en un turno determinado).

El cajero automático Quickpay250 cuenta con un lector de código de barras 1D, 2D, PDF y QR el cuál permite al equipo leer cualquier código impreso en papel, credenciales o directamente en pantallas de dispositivos móviles.

El diseño de este cajero automático ofrece la posibilidad de ser empotrado en la pared y además ser anclado al piso. Cuenta con dos cerraduras de seguridad para acceder a los componentes internos y contenedores de billetes. Además cuenta con una cerradura electrónica con un electroimán de 300Kg que mantiene cerrado el equipo. El sistema de apertura asigna a cada usuario un código de identificación y una clave de acceso, los cuales son tecleados en la pantalla touchscreen para que el equipo pueda ser abierto.

Descripción del Equipo



El Quickpay250 es el resultado de años de investigación y desarrollo, su diseño integra conceptos avanzados de ingeniería y ergonomía ofreciendo la funcionalidad de un equipo de alta tecnología con la simplicidad de operación que permite que los usuarios no se sientan intimidados por su uso.

Cada módulo del panel frontal está identificado con imágenes sencillas que permiten entender el funcionamiento del equipo, incluso a personas con un bajo nivel académico y poca exposición a la tecnología.

La distribución del panel frontal del cajero automático está diseñada para simplificar depósito de billetes y ofrecer una experiencia placentera a sus usuarios, la recepción del dinero y lectura de huella digital se han ubicado cerca del monitor para no perder de vista las instrucciones que este despliega; la entrega de comprobantes de depósito e impresión de cortes de caja se hacen en la parte inferior del equipo.

El equipo cuenta con una puerta de acceso por la parte trasera para facilitar el acceso a sus módulos cuando estos requieren servicio técnico. Todos los módulos del Quickpay250 pueden ser reemplazados rápidamente logrando minimizar el tiempo muerto del equipo ocasionado por posibles fallas.

La alimentación del papel se realiza en una segunda puerta en la parte frontal del equipo, la cuál no tiene acceso a los valores monetarios.

En la parte interna del panel se localizan los contenedores de billetes, los cuales pueden ser retirados rápidamente para evitar interrumpir el servicio del cajero por largos periodos de tiempo. De acuerdo a las necesidades de su empresa y a la cantidad de transacciones que se generen diariamente, usted puede contar con contenedores de dinero adicionales, lo cuál permite el intercambio por contenedores vacíos, que posteriormente pueden ser trasladados a un lugar más seguro y ahí disponer del dinero y proceder con la contabilidad.

El Quickpay250 permite generar reportes de corte de caja, mostrando la cantidad de dinero que el cajero electrónico ha recibido en un periodo de tiempo determinado. Todas las transacciones son guardadas en un archivo electrónico mostrando la hora y la fecha en que fueron ejecutadas.

Aplicaciones del Quickpay250

El Quickpay250 es más que una simple "Caja Fuerte Inteligente", es un Cajero Automático que ha sido diseñado especialmente para recibir depósitos de dinero en lugares con alto flujo de transacciones. El equipo permite identificar a los usuarios con diferentes métodos: Lectura de Huella Digital, teclado de número de usuario en pantalla táctil o lectura de código de barras en credenciales.

El Cajero Automático Quickpay250 es propiedad del cliente y no se cobran rentas mensuales ni comisiones por la captación del dinero.

Gasolineras – Una gasolinera mediana puede recibir entre 1,500 y 2,000 billetes al día. Las ventajas del Quickpay250 inician con la identificación y rechazo de billetes falsos. El equipo recibe los depósitos de los despachadores a lo largo de su turno laboral, lo que permite que las liquidaciones sean realizadas muy rápido al finalizar cada turno. Al contar con un Quickpay250 los cierres diarios son realizados con precisión y velocidad sin poner en riesgo los valores que se resguardan.

Centros de Distribución (CEDI) – Al contar con un Quickpay250 los Centros de Distribución pueden minimizar el riesgo de tener filas de chóferes esperando a ser atendidos con el dinero de las ventas del día en sus manos. Las liquidaciones se realizan en muy poco tiempo, resguardando el dinero en un lugar seguro y teniendo listos los cortes de turno a tiempo para no retrasar la recolección de valores.

Tiendas de Autoservicio y Franquicias – Usando nuestro sistema de monitoreo en tiempo real usted puede conocer los montos depositados en cada uno de sus Cajeros Automáticos Quickpay250 así como análisis por región geográfica, por horarios o por empleado. El sistema también permite realizar análisis por periodos de tiempo ayudando a generar estrategias que ayuden a minimizar el costo por la recolección de valores.

Otros – Cualquier comercio o negocio que cuente con un alto flujo de dinero en efectivo y tenga la necesidad de conocer los montos depositados así como de tener resguardado el dinero en un lugar seguro hasta que sea recolectado.

Gabinete Exterior

Información Técnica

Gabinete exterior (1,450mm x 570mm x 400mm) con 2 cerraduras de seguridad y un Electroimán de 300Kg. Puede ser anclado al piso. Monitor Touch Screen cuenta con sello resistente a salpicaduras de líquidos además de un vidrio resistente a golpes de 3 mm.

Descripción

La versión estándar del Quickpay250 incluye un billetero electrónico de alta

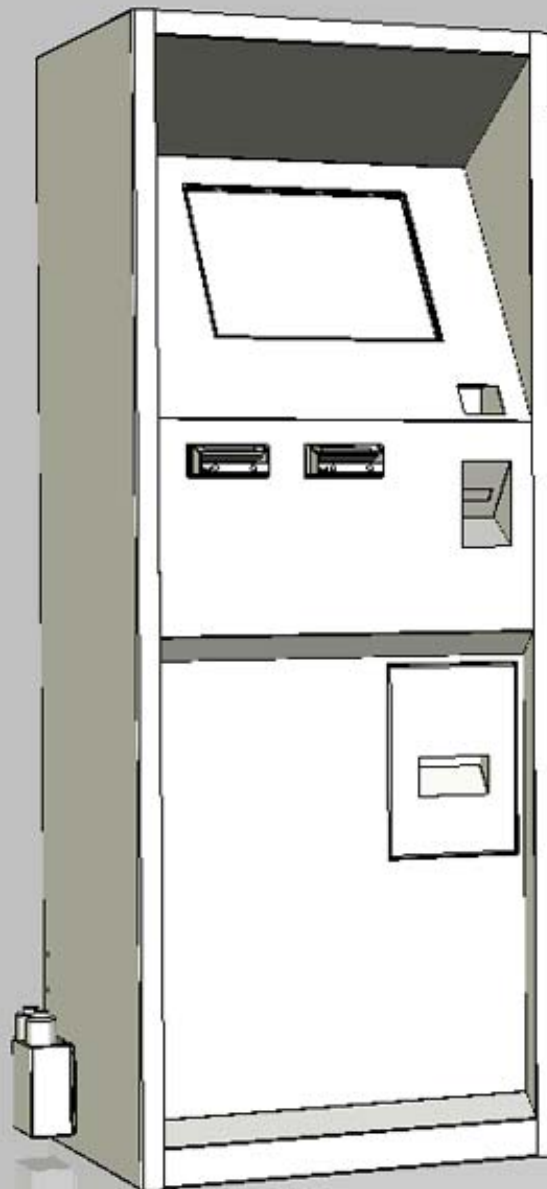
capacidad, un lector de código de barras, un lector biométrico de huella digital, una impresora térmica de recibos y un monitor touchscreen.

El equipo cuenta con una puerta trasera para el mantenimiento del equipo.

El diseño del gabinete del cajero automático Quickpay250 ha sido pensado para ofrecer la mayor seguridad a los bienes que éste resguarda. Esta fabricado en Acero calibre 16. Se han integrado dos cerraduras de alta

seguridad que restringen el acceso al panel trasero del equipo (en donde se localizan los billetes).

El equipo puede ser instalado en cualquier tipo de pisos, ya que cuenta con cuatro patas niveladoras que permiten variar su altura en un rango de 0 a 0.5 centímetros. Una vez nivelado el equipo, éste puede ser anclado al piso del establecimiento. Este equipo esta preparado para ser empotrado a través de una pared.



Gabinete Metálico

Fabricado con Acero Rolado en Frío Calibre 16. Pintura horneada.

Lector de Códigos 1D, 2D, QR

Sistema de lectura de todo tipo de códigos, incluso en pantallas de dispositivos móviles.

Cerraduras de Seguridad

Cuenta con 2 cerraduras de seguridad y una cerradura electrónica de 300Kg.

SIN Devolución de Cambio

No cuenta con devolución de cambio ya que está diseñado exclusivamente para recibir billetes y almacenarlos en sus contenedores interiores.

Monitor Touch Screen 15"

Sello de 0.5mm resistente a derrames de líquidos, Vidrio de 3mm resistente a golpes.

Lector de Huella Digital

Lector Biométrico Crossmatch para huellas digitales. Su escáner óptico cuenta con la certificación FIPS 201 PIV.

Aceptadores de Dinero

Procesa Dinero en Efectivo a través de uno o dos Billeteros Electrónicos de alta capacidad de aceptación.

Impresora de Recibos

Sistema de impresión térmico para recibos de hasta 80mm con cortador automático.

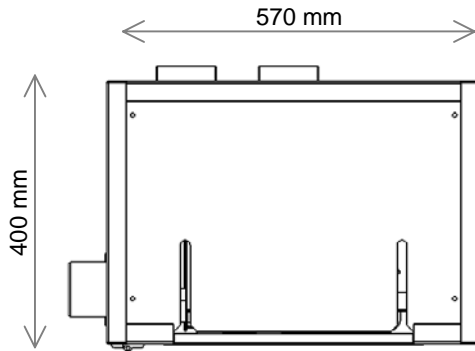
Sistema de Anclado

El equipo puede ser empotrado a la pared y anclado al piso a través de una placa de acero en la base.

Gabinete Exterior

Dimensiones del Quickpay250

Dimensiones y criterios utilizados para el diseño están sujetas a cambios sin previo aviso.

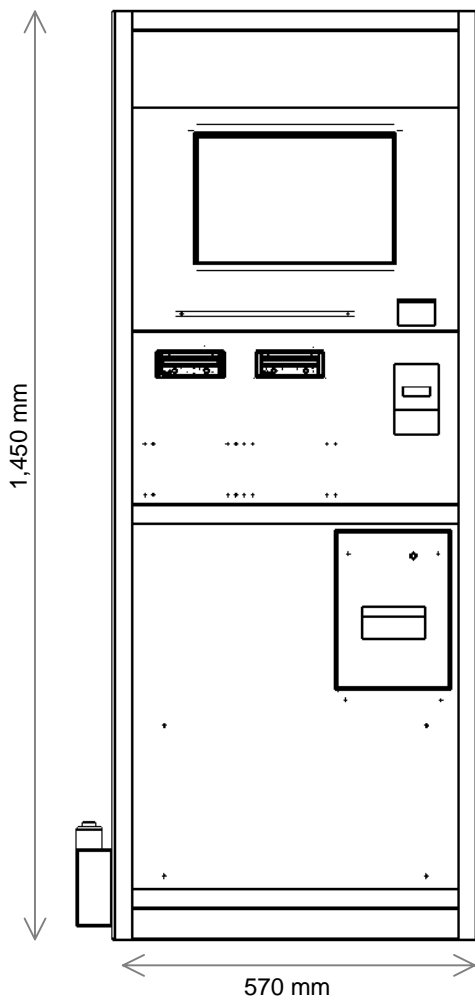


VISTA INFERIOR

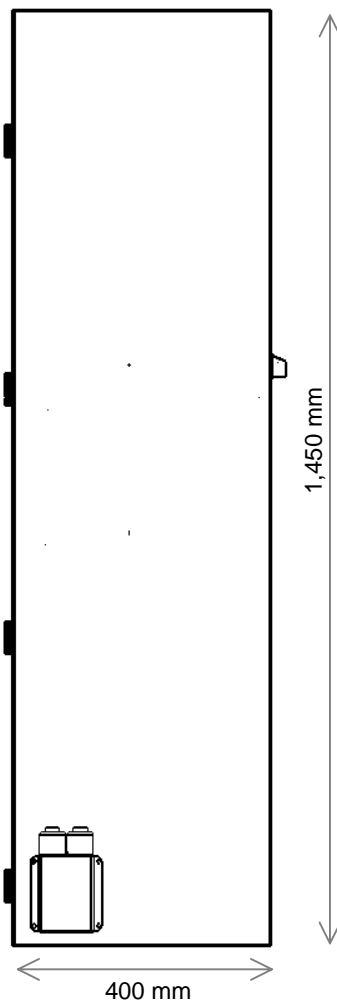
El Quickpay250 está diseñado para trabajar únicamente en interiores. No debe de exponerse al agua ni tampoco a las altas temperaturas provocadas por la exposición directa a los rayos solares.

Consulte APS en caso de requerir más información y detalles acerca de la instalación o medidas del cajero automático.

Consulte el dibujo de la vista inferior para obtener las medidas requeridas para el anclaje del cajero automático al piso.



VISTA FRONTAL

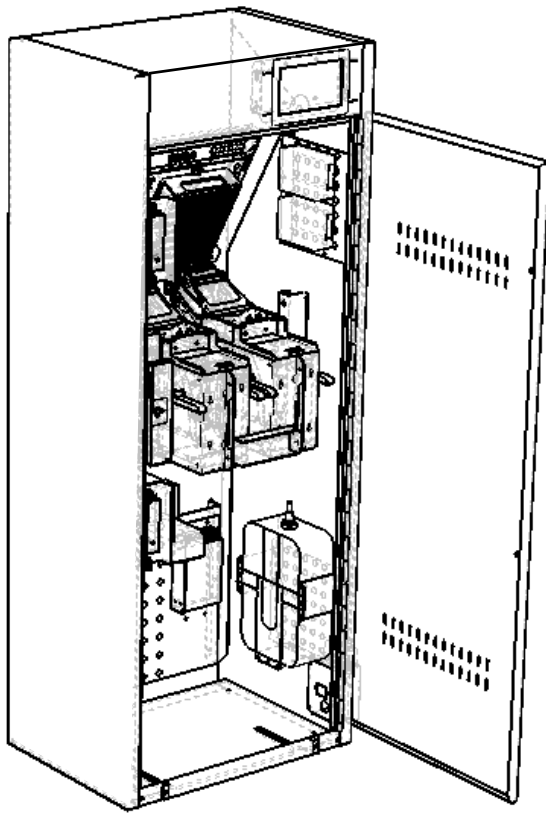
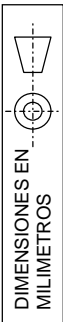


VISTA LATERAL

Gabinete Exterior

Área requerida para la instalación del Quickpay250

Dimensiones y criterios utilizados para el diseño están sujetas a cambios sin previo aviso.

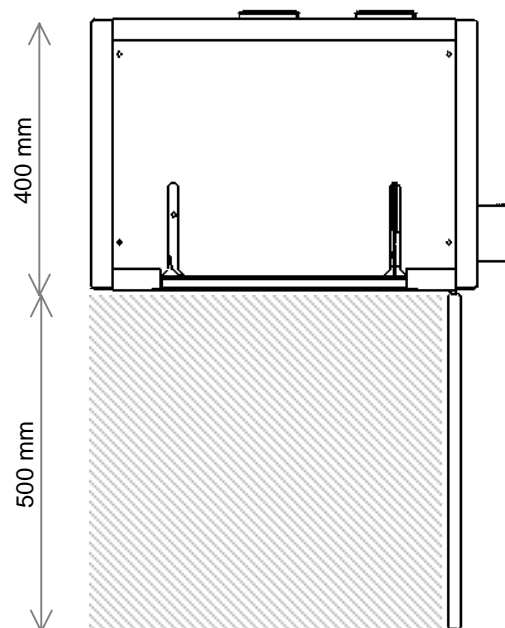


Los módulos electrónicos instalados en el Quickpay250 están ubicados en la parte interior del panel frontal, esto permite que se instalen varios cajeros automáticos adyacentes.

Cuando se requiere dar servicio o retirar los billetes acumulados durante un período de tiempo, no es necesario desplazar los equipos.

Se recomienda un área mínima de 500x900mm para la correcta instalación del equipo. Con esto se logra tener acceso a todas las áreas del cajero automático cuando se requiera dar algún servicio de mantenimiento o recolección del dinero en efectivo.

Quickpay250
CON PUERTA ABIERTA
VISTA TRASERA



Quickpay250
VISTA INFERIOR
ÁREA RECOMENDADA PARA SERVICIO

Billetero Electrónico

Información Técnica

El Quickpay250 estándar se entrega configurado para aceptar billetes mexicanos las denominaciones: \$20, \$50, \$100, \$200, \$500 y \$1,000 pesos. La máquina puede ser configurada con uno o dos billeteros dependiendo de la cantidad de transacciones que se realicen al día.

Descripción

La configuración estándar del cajero automático Quickpay250 incluye un billetero electrónico de alta tecnología. El equipo puede ser adaptado para aceptar billetes de diferentes países, sin embargo, la configuración estándar esta preparada para aceptar todos los tipos de billetes mexicanos.

El software del Quickpay250 es capaz de configurarse para aceptar o bloquear ciertas denominaciones de billetes según sea requerido.

El billetero electrónico instalado en el Quickpay250 cuenta con avanzados sensores ópticos capaces de leer las dos caras del billete insertado; el equipo también posee una serie de sensores electrónicos que no tienen contacto con los billetes, sin embargo estos son utilizados para detectar e identificar las características magnéticas de los mismos. Mediante esta tecnología el equipo puede detectar billetes falsos o de otros países para prevenir fraudes.

A diferencia de los billeteros electrónicos convencionales este equipo puede ser configurado para recibir los billetes en cualquiera de sus cuatro posiciones. Esto permite que los usuarios tengan una experiencia más placentera con el cajero automático disminuyendo la frustración que estos sienten cuando un billete es rechazado por ser insertado incorrectamente.

Los estudios de confiabilidad y repetitividad del equipo han dado como resultado un alto nivel de exactitud en la aceptación e identificación de los billetes. Al menos 98% de los billetes insertados son validados en el primer intento sin necesidad de ser rechazados, dicho resultado esta catalogado como uno de los mejores en este tipo de equipos.

El billetero electrónico utilizado en el Quickpay250 esta diseñado para trabajar en condiciones extremas de temperatura pudiendo operar en rangos que van desde los -18°C hasta los 60°C.

Una de las características principales de este equipo es la cantidad de billetes (ciclos) que este puede aceptar sin tener ninguna falla. De acuerdo a los estudios y pruebas que se han realizado con el equipo, éste presenta un MTBF (Mean Time Between Failure o Tiempo Promedio Entre Fallas) de 1,000,000 ciclos.

El billetero electrónico posee una caja contenedora de billetes, dicha caja puede ser configurada con una cerradura de seguridad para evitar el acceso a los billetes por personal no autorizado (no incluida con la configuración estándar del Quickpay250).

La caja contenedora de billetes incluida con el Quickpay250 almacena hasta 1,200 billetes y al contar con 2 Billeteros Electrónicos puede alcanzar su capacidad máxima de almacenamiento hasta 2,400 billetes.



Impresora Térmica



Información Técnica

Impresora térmica de alta velocidad (250mm por segundo). Capaz de imprimir códigos de barras y logotipos. Rollos de papel de 79.5 +/- 0.5 mm x dia. 100.0 mm

Descripción

La configuración estándar del cajero automático Quickpay250 incluye una impresora térmica de alta velocidad, dicha impresora esta diseñada pensando en la satisfacción total del cliente.

Esta impresora fue seleccionada para el Quickpay250 por sus funciones avanzadas y bajo costo de operación. Con una velocidad de impresión de 250mm por segundo ésta es la impresora en su clase más rápida del mercado, incluso cuando imprime logotipos y códigos de barras.

La impresora está diseñada para aceptar rollos de papel de 80mm de ancho y hasta 100mm de diámetro. Con la ayuda de un aditamento especial es posible imprimir con un rango de ancho menor que va desde los 58mm hasta los 60mm. El espesor del papel puede ser desde los 0.06mm hasta 0.09mm.

Esta impresora es tan fácil de usar que relativamente no necesita ningún entrenamiento para ser operada; no contiene sistemas de alimentación de papel complicados. El operador del equipo solo necesita abrir la puerta y depositar el rollo en la impresora, dejando una pequeña parte del papel expuesta. Toda la operación de cambio de papel solo lleva unos cuantos segundos.

No hay nada más molesto para sus clientes que el papel se quede atorado dentro de la impresora cuando ésta imprime un recibo. De acuerdo a las pruebas de confiabilidad y repetividad de esta impresora, es posible imprimir hasta 20,000,000 (veinte millones) de líneas sin que se tenga un evento de esta naturaleza.

A diferencia de otras impresoras térmicas, si se utiliza un tipo de papel térmico especial, esta impresora es capaz de imprimir en dos colores. Hasta hace poco esta función era imposible en impresoras térmicas de su tipo.

Cuando se trata de imprimir código de barras, la impresora del Quickpay250^R soporta los siguientes tipos de código: UPC-A, UPC-E, JAN13(EAN), JAN6(EAN), CODE39, CODE93, CODE128, ITF, CODABAR y PDF417.

La impresora es capaz de imprimir todos los tipos de letra que maneja Windows XP/7, así como sus distintos tamaños. Existe una librería de letras predefinidas para la impresora que permiten acelerar la velocidad de impresión en caso que se requiera imprimir una gran cantidad de textos a muy alta velocidad.

Esta impresora también cuenta con un sistema de guillotina para cortar el papel cuando ha terminado de imprimir un recibo o comprobante de pago. Una vez que se corta el papel, el sistema deja un pequeño punto sin cortar para sostener el papel cortado y evitar que este se desprendra.

De acuerdo a los estudios de confiabilidad del equipo, este puede soportar hasta 2 millones de cortes en papel y 1 millón de cortes de etiquetas sin presentar fallas.

La resolución de la impresora es de 203x203 dpi (Puntos por pulgada). Soporta 95 caracteres alfanuméricos, 37 internacionales y gráficos de 128x11.

Computadora Industrial

Información Técnica

Computadora Industrial Sin Ventilador ni Ventilación de Alto Rendimiento.

Descripción

El equipo de computo utilizado en este Cajero Automático fue diseñado para ofrecer una alta confiabilidad, siendo utilizado en situaciones críticas en ambientes hostiles. Es una unidad silenciosa, sin ventilador ni ventilación que no se ve afectada por los altos niveles de polvo que puedan estar en el medio en el cual sea utilizada. Todos los componentes de la Computadora y los conectores residen en una sola placa interna. El equipo limita la cantidad de cables internos, la cuál es una fuente común de conexiones débiles y causantes de fallas.

El equipo sigue la línea de forma compacta – sólo 2" de alto x 8" de ancho x 6"D. Dos lengüetas de montaje permiten que los módulos sean fijados al chasis del equipo.

SISTEMA		I/O PORTS	
CPU	Intel Baytrail-I E3825 1.33GHz Procesador Dual Core con 1MB L2 Cache	Video	1920x1080 pixels max VGA, DVI-I y DisplayPort
Memoria	Hasta 4GB, DDR3L SODIMM x1	Interfaz de Red	10/100/1000 Mbits Ethernet, con capacidad de inicio desde Red
Almacenamiento	SATA HDD, SATA SSD, or mSATA SSD Interno	Teclado/Mouse	Conectores PS/2 mini-DIN6
		Puerto USB	Puertos USB 2.0 x6, Puerto USB 3.0 x1
FUENTE DE ENERGÍA		Puerto Serial	DB9 x3 (COM1 to COM3), Opcional +5V/+12V energizado a través del pin 9
Entrada	12VDC	Puerto Paralelo	DB25 x1 (LPT1)
Corriente de entrada	100 to 240VAC, 1.5A max 50/60Hz	Audio	Entrada de Mic x2 / Salida de parlantes x2 con 2W potencia amplificada
Salida	12VDC 5A	Slot de expansión	Mini PCIe socket (Soporta tarjeta WIFI)
MECÁNICA		MEDIO AMBIENTE	
Peso	1.5 Kg	Temperatura Operativa	5°C a 40°C
Dimensiones (W x H x D)	8.1" x 6.3" x 2.0" (206mm x 160mm x 51mm)	Humedad Relativa	8 a 80%, sin condensación
Gabinete	De Fundición	Temperatura de Almacenaje	0°C a 60°C
		Relative Humidity	5 a 80%, sin condensación



Monitor TouchScreen



Información Técnica

Pantalla plana a color de cristal líquido (LCD) de 15" (estándar) sensible al tacto.

Descripción

El monitor del Quickpay250 está diseñado para disminuir el costo de mantenimiento y operación, ya que cuenta con un consumo de energía mínimo para su operación.

Posee una luz de fondo de alta brillantez que permite obtener gráficos y textos muy claros y fáciles de leer, los cuales no molestan a la vista humana.

Cada vez que el monitor es encendido, éste ejecuta un algoritmo de autocalibración que centra las imágenes en la pantalla, permitiendo compensar posibles distorsiones o pérdidas de imágenes.

El monitor cuenta con una resolución de 1,024 x 768 @ 60 Hz y 85.5 pixeles por pulgada. Es capaz de desplegar hasta 16 millones de colores.

El Quickpay250 posee un soporte para el monitor que cumple con el estándar VESA; está diseñado para poder reemplazar y dar servicio al equipo en el menor tiempo posible. Para retirar el monitor del cajero automático solo es necesario remover 8 tornillos, los cuales están ubicados en la parte trasera del panel frontal.

El monitor es capaz de desplegar fotografías, videos y texto a colores de acuerdo a las necesidades de las aplicaciones de su negocio y el tipo de información que desee mostrar a sus clientes.

Lector de Códigos de Barras 1D, 2D, PDF, QR



Información Técnica

Configurable para leer los siguientes tipos de código de barras: Code 11, Code 32, Code 39, Code 39 PARAF, Code 93, Code 128, PDF417, IATA Code 2 of 5, China Post Code, Interleaved 2 of 5, Codabar, Matrix 2 of 5, Code 2 of 5, MicroPDF417, MSI, Plessey, RSS-14, Telepen, EAN/JAN, UPC, EAN•UCC Composite, GS1 Databar, Telepen, Tripotic Code, UPC, GS1 Composite, Aztec, Chinese Sensible Code (Han Xin Code), DataMatrix, Grid Matrix Code, MaxiCode, QR Code, Micro QR Code, OCR A, OCR B, OCR MICR.

Descripción

El lector de código de barras instalado en la versión estándar del Quickpay250 es un equipo de alto rendimiento diseñado para la lectura de códigos de barras 1D, 2D, PDF, QR.

Gracias a la tecnología de Adaptus™ Imaging Technology 6.0, el Vuquest 3310g ofrece una lectura de códigos de barras y captura de imagen digital insuperables. La excelente lectura de códigos de barras en superficies muy reflectantes como, por ejemplo, pantallas de teléfonos móviles, elimina la necesidad de comprar hardware especializado adicional.

En la selección del mejor lector de código de barras para el cajero automático se analizaron diferentes equipos y variables, una de las más importantes fue el hecho de tener un equipo que fuera fácil de utilizar por usuarios sin entrenamiento y con poca exposición a la tecnología. El equipo seleccionado es capaz de leer los códigos con un amplio margen de distancias, las cuales van desde los 6cm hasta los 25cm (Este dato puede variar de acuerdo al tamaño y calidad del código de barras presentado).

El equipo emite constantemente un rayo láser, para detectar cuando un cliente ha acercado un recibo o estado de cuenta. Una vez que el código de barras está en el rango mencionado, el lector lo leerá y emitirá un sonido, indicando que la lectura fue exitosa.

El lector de códigos de barras instalado en el Quickpay250 ha sido probado de acuerdo a la norma de seguridad EN60825-1LED y ha sido catalogado como un rayo láser de CLASE 1. Esto significa que el rayo láser no es nocivo para la salud y su uso no representa ningún riesgo para el usuario del equipo.

Al igual que los otros módulos del Quickpay250, este lector de código de barras es fácil de desmontar y de intercambiar en caso de ser necesario.

El lector de código de barras cuenta con una serie de parámetros configurables, entre los más importantes tenemos el protocolo de comunicación, el formato del código de barras, la velocidad de lectura (en el rango de los 300bps a los 38,400bps), la activación de la función Checksum (Consiste en aplicar una fórmula matemática al número leído y obtener un dígito verificador para confirmar que el código fue leído correctamente), el volumen de la bocina y la pausa entre lecturas.

Lector de Huella Digital

Información Técnica

Lector Biométrico Crossmatch (Antes DigitalPersona) para huellas digitales. Escaner óptico con resolución de imagen de 500 DPI. Cuenta con certificaciones FIPS 201 PIV, RoHS, WEEE, UL, WHQL.

Descripción

La tecnología de Crossmatch está reconocida actualmente como una de las mejores del mundo, e incluye todos los componentes necesarios de Hardware y Software para poder ofrecer una solución completa para cualquier tipo de negocio, incluyendo soluciones de identificación vía Web. Nuestra estrecha relación con digital Persona nos ha permitido ofrecerle una solución integral.

El U.are.U 5100 Reader utilizado en el cajero automático Quickpay250 es un lector de huella digital con conexión USB que cuenta con un diseño elegante y estilizado, una iluminación suave y tenue de color azul, por supuesto con el rendimiento por el cual Crossmatch es conocido. Creado para los usuarios avanzados y entornos compartidos, el 5100 es la elección perfecta para aquellos que quieren y necesitan lo mejor.

El lector biométrico U.are.U 5100 es un pequeño lector de huellas dactilares diseñado para su integración en equipos OEM donde se requiere la autenticación de huellas dactilares. Funciona bajo el software SDK para desarrolladores Crossmatch. El usuario simplemente coloca un dedo en el cristal del lector, y este de forma rápida y automáticamente captura y codifica la imagen de la huella antes de enviarlo al motor de identidad Crossmatch para la verificación.

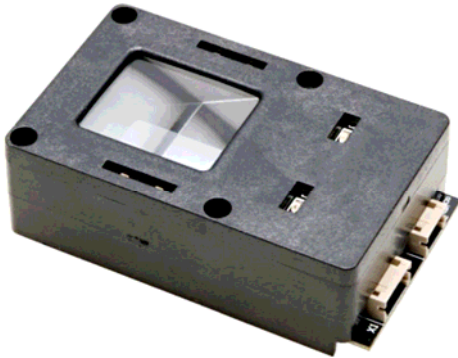
Los productos Crossmatch utilizan tecnología de huella digital óptica de calidad superior en imagen y fiabilidad del producto. La combinación de un módulo de 5100 U.are.U de huellas dactilares con el motor de identidad Crossmatch produce una capacidad inigualable para reconocer incluso las huellas digitales más difíciles.

El lector de huella digital instalado en el cajero automático Quickpay250 puede ser utilizado en cualquier proceso de autenticación del usuario según sean las necesidades de su empresa.

En APS contamos con el soporte de Crossmatch para desarrollar aplicaciones a la medida de nuestros clientes ya que somos parte de su red de integradores teniendo acceso a los SDK y códigos fuentes que nos permiten la implementación rápida y efectiva de cualquier solución.

La nueva generación de lectores de huella digital utilizados en nuestra plataforma nos permite almacenar los datos de identificación en bases de datos con un alto nivel de seguridad, ya sea localmente en cada uno de los cajeros automáticos o en alguna base de datos remota como SQL.

En caso de que nuestro cliente lo requiera también ofrecemos la versión de escritorio del lector de huella digital U.are.U 5100, incluso podemos realizar una aplicación de para computadoras de escritorio que pueden ser usadas para dar de alta a los clientes o empleados que estarán utilizando el sistema.



Cerradura Electrónica



Información Técnica

Cerradura Electrónica controlada por software “APS Electronic Locking Interface” con una capacidad de retención de 300Kg. El sistema también cuenta con una batería recargable capaz de mantener cerrada la puerta hasta 8 horas cuando el suministro de energía eléctrica es interrumpido.

Descripción

El Cajero Automático Quickpay250 esta equipado con un par de cerraduras de seguridad que son abiertas utilizando un par de llaves físicas.

El equipo cuenta con un nivel de seguridad adicional desarrollado por APS el cuál consiste en una cerradura electrónica la cuál únicamente puede ser abierta utilizando el software instalado en el equipo.

El sistema “APS Electronic Locking Interface” permite la creación de un número ilimitado de usuarios, cada uno cuenta con un código de seguridad independiente.

Para abrir el equipo es necesario contar con las llaves físicas pero también con una llave electrónica o código de seguridad. Cuando se desee abrir la máquina, el equipo solicitará el número de usuario y posteriormente la clave de acceso. Si los datos son correctos la cerradura electrónica se desactivará.

Este sistema es muy efectivo ya que en caso de perdida o robo de las llaves físicas es posible cancelar los códigos de seguridad, incluso vía remota a través de Internet.

Si por alguna razón el equipo pierde conexión al suministro de energía eléctrica el sistema cuenta con una batería recargable la cuál es capaz de soportar hasta 8 horas con el equipo cerrado.

Regulador de Voltaje con UPS – No Break

Información Técnica

Regulador de Voltaje con batería de respaldo.

Descripción

Todas las versiones del Cajero Automático Quickpay250 son equipadas con un Regulador de Voltaje con batería de respaldo lo cuál permite mantener funcionando el equipo hasta por 30 minutos después de una interrupción de la energía eléctrica.

El UPS-No Break cuenta con conexión USB a la computadora del Quickpay250, lo que permite mantener una bitácora de todos los eventos relacionados con la interrupción de energía eléctrica, pero aún más importante, también permite notificar a la computadora cuando la batería esta baja para iniciar el proceso de apagado del en una forma segura que sin dañar al sistema operativo.

Model Number	BE550G-CP
Output	
Output Capacity	550 VA / 330 Watts
Output Volt., Freq. (on utility)	230V, 50Hz (nominal)
Output Volt., Freq. (on battery)	230V +/-8%, 50Hz +/-0.1 Hz
Output Connections	8 total Schuko CEE 7/5 outlets: 4 battery backup & surge 4 surge protection only
Waveform Type	Stepped Approximation to Sine Wave
Input	
Input Voltage, Frequency	230V, 50/60 Hz (auto-sensing)
Input Connection	1,8 m power cord
Surge Protection	
AC Power Surge Protection	All outlets
Data Line Surge Protection	Analog Phone Line (phone/fax/modem/DSL) Network Line (Ethernet 10/100 Base-T)
Physical	
Unit Dimensions (H x W x D)	8,9 x 31,1 x 22,4 cm
Unit Weight	6,0 kg
Shipping Dims. (H x W x D)	12,7 x 40,0 x 27,9 cm
Shipping Weight	6,9 kg
Color	Black
UPC Code	731304276883
Battery	
Battery Type	Sealed, lead-acid, maintenance-free
Management	
Alarms	Visual (LED) and audible alarms
Auto-Shutdown Software	PowerChute Personal Edition (via USB communications)
Safety	
Certification/Approvals	CE



Integración de Software

Información Técnica

El Cajero Automático Quickpay250 se entrega con una aplicación para administrar los depósitos de billetes en el equipo. Usted podrá dar de alta a nuevos usuarios utilizando sus huellas digitales como medios de autenticación.

Una vez que el usuario queda registrado este podrá realizar depósitos con billetes obteniendo un comprobante impreso de dichos depósitos.

Toda la información es guardada localmente para realizar los arqueos y cortes de caja. Sin embargo, el sistema esta listo para enviar los datos a través de Internet, lo que permite que usted pueda monitorear el estatus del equipo desde cualquier dispositivo con acceso a Internet.

En caso de ser necesario, la aplicación base puede ser modificada para adecuar el equipo a los procesos de su empresa e incluso conectándose a bases de datos para obtener información relevante.

Descripción

El sistema de control de depósitos integrado en el Cajero Automático Quickpay250 cuenta con la posibilidad de crear dos tipos de perfiles: Usuario y Administrador. El perfil de usuario únicamente permite el depósito de billetes después de haberse identificado usando su huella digital como medio de autenticación. Por otro lado, el perfil de Administrador permite crear nuevos usuarios así como cambiar el estatus de los mismos e incluso borrarlos del sistema.

El proceso para dar de alta a un nuevo usuario es muy sencillo. Usando su huella digital el Administrador ingresa al sistema y selecciona la creación de un nuevo usuario. El sistema muestra en pantalla un teclado, el cuál es usado para capturar el nombre y apellido del nuevo usuario. También es posible seleccionar el turno, ruta, isla, tienda, número de empleado o cualquier otro dato que sea relevante para su empresa.

Una vez ingresados los datos el sistema solicita colocar su dedo sobre el lector de huella digital. Este proceso se repite 4 veces para garantizar que la captura se ha realizado con éxito y con un buen nivel de calidad.

El sistema permite crear todos los usuarios que se consideren necesarios ya que no hay un límite en la base de datos.

Una vez que el usuario ha sido creado, este utilizara su huella digital para que el equipo muestre en pantalla sus datos de identificación y caso de ser necesario solicitará los datos adicionales que han sido programados, tales como turno, isla, ruta o cualquier otro dato que su empresa considere relevante.

Si los datos ingresados son correctos, el equipo activará los billeteros electrónicos y mostrará en pantalla el valor monetario de los billetes que van siendo ingresados. Una vez que el usuario haya terminado presiona el botón de finalizar y el equipo imprimirá un comprobante de dicho depósito con todos los datos de identificación así como un desglose de los billetes ingresados por denominación.

El sistema de control de depósitos cuenta con una pantalla en la parte trasera del Cajero Automático Quickpay250. Dicha pantalla es utilizada para realizar la apertura del equipo utilizando una combinación de número de usuario, contraseña y número de Token. El número de Token es un número aleatorio que se genera automáticamente y es envía por correo electrónico para asegurar que la persona que esta abriendo el equipo cuenta con la autorización necesaria.

Una vez que se ha ingresado al sistema administrativo es posible conocer el monto de dinero que en ese momento se encuentra dentro del Cajero Automático. También es posible realizar "Arqueos" y "Cortes de Caja" para conocer el detalle de los movimientos realizados en un período de tiempo.

En caso de contratar el servicio de Monitoreo en Tiempo Real por Internet, toda la información generada en el Cajero Automático es enviada a un servidor en la nube, el cuál puede ser consultado mediante una interfase gráfica desde cualquier computadora con acceso a Internet que cuente con un navegador (Chrome, Explorer, Safari, Firefox, etc...).

La información también puede ser consultada utilizando nuestra App para dispositivos móviles obteniendo un resumen de los datos más relevantes de la operación, la cuál puede ser adaptada a su gusto y necesidades.



Registro de Usuarios usando pantalla Touch Screen



Identificación de Usuarios con Huella Digital



Depósito de Billetes e Impresión de Comprobante



Monitoreo de Depósitos en Tiempo Real por Internet



APS, Automatic Payment Systems

Ramón Corona No. 289-C
Col. Santa Anita C.P. 45600
Tlaquepaque, Jalisco
México

Teléfono
+52 (33) 1522 9938

Email: ventas@apsmx.com
Internet: www.apsmx.com

+